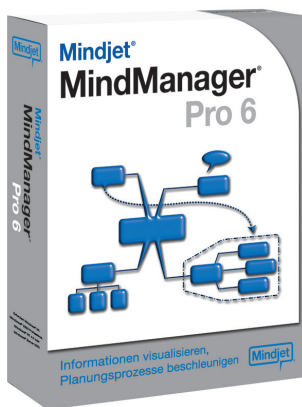




Mindjet® MindManager® Pro 6



Informationen visualisieren, Planungsprozesse beschleunigen

Mindjet® MindManager® Pro 6 ist die führende Mapping-Software und unterstützt einzelne Anwender und Teams bei der einfachen Visualisierung und Kommunikation von Ideen und Informationen sowie bei der zeitsparenden Planung und Organisation von Projekten und informationsgestützten Aktivitäten. MindManager verbindet die zugrunde liegende Mapping-Funktionalität mit der ausgereiften Integration weiterer Anwendungen. Durch die nahtlose Integration mit Microsoft® Office, Project®, Visio® und Excel® können Daten direkt weiterverarbeitet und kommuniziert werden. Zusätzlich können Dokumente auch als PDF, Bitmap oder Webseite exportiert und so Dritten zur Verfügung gestellt werden.

Verbesserte Entscheidungsfindung

- Dank der intuitiven, visuellen Benutzeroberfläche können Sie Ideen während des Brainstormings oder bei der Konzeptarbeit schneller erfassen
- Die Map-Darstellung erleichtert den Überblick über wichtige Informationen

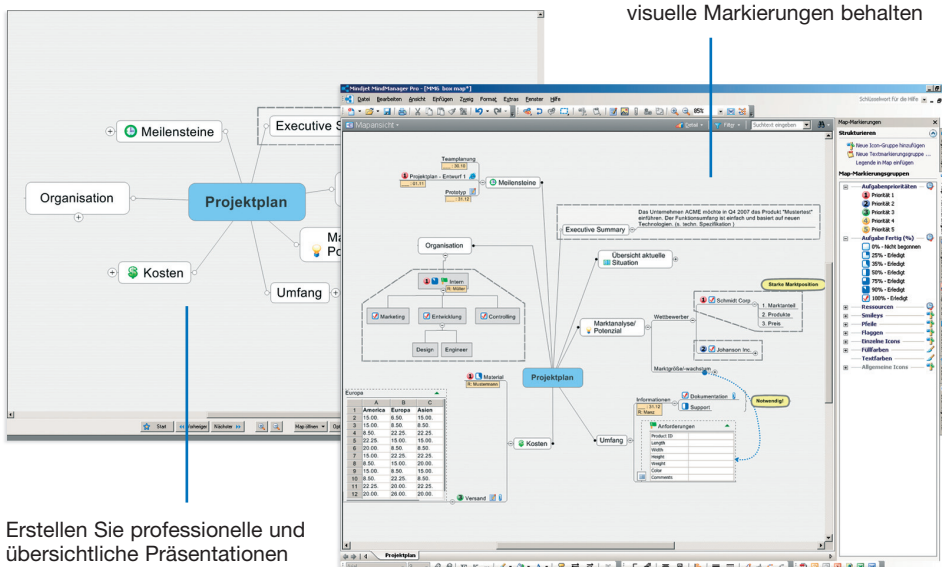
Produktivitätssteigerung im gesamten Unternehmen

- Von der Planung bis hin zur Umsetzung unterstützt MindManager durch unterschiedliche Formate und Funktionen
- Die offene Lösungsplattform integriert Microsoft® Office und den Industriestandard XML und erleichtert so den Datenaustausch mit anderen Applikationen

Schnellere Planungsprozesse

- In der Vorplanung können Sie Projektstrukturen und -abläufe übersichtlicher darstellen
- Aufgaben, Ressourcen und Termine können einfach vergeben und nachverfolgt werden
- Filteroptionen ermöglichen den Überblick über das Wesentliche, Projekte können schneller umgesetzt und abgeschlossen werden

Immer den Überblick durch visuelle Markierungen behalten



Erstellen Sie professionelle und übersichtliche Präsentationen

„MindManager hilft mir, mich auf das Wesentliche zu konzentrieren. Routinearbeiten werden von der Software effizient übernommen.“

Dr. Jochen Schauenburg,
Unternehmensberater, Plaut Gruppe

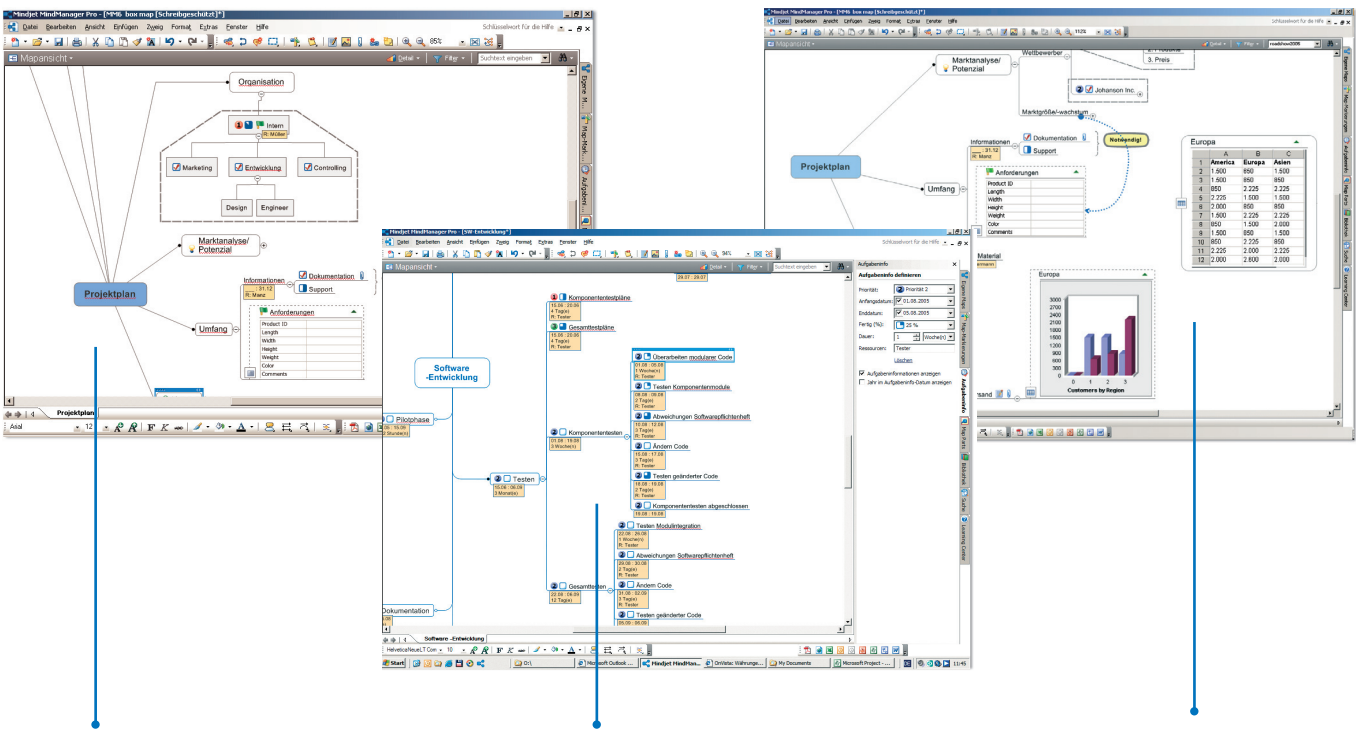
„MindManager macht die Arbeit transparenter und schafft Überblick. Die Effizienz des gesamten Unternehmens hat sich durch den Einsatz der Software deutlich verbessert.“

Dr. Andreas Schweinbenz,
Geschäftsführer Netviewer GmbH

„Es ist ein tolles Gefühl, interaktiv zu arbeiten und sofort Resultate zu erzielen. Der größte Nutzen besteht für mich darin, dass ich meine Vorstellungen und Ideen transparent darstellen kann.“

Thomas M. Schaefer, Senior
Consultant, Detecon Consulting

Informationen erfassen und vielfältig kommunizieren – mit MindManager Pro 6



Prozesse und Strukturen einfach abbilden

Zweiginhalte lassen sich auch direkt als Organigramm anzeigen.

Projekte erfolgreicher umsetzen

Definieren Sie Aufgaben, Ressourcen, Meilensteine und Termine übersichtlich in der Map. Für die Detailplanung exportieren Sie die Daten nach Microsoft Project®.

Kalkulationen & Budgets planen

Führen Sie direkt in MindManager Berechnungen durch. Konvertieren Sie Tabellen ohne Umwege in Diagramme. Die zusätzliche Integration mit Microsoft Excel® ermöglicht die Ansicht Ihrer Kalkulationen direkt in der Map.

Funktionen	Pro
Basisfunktion (Mapping)	
Ideen und Informationen schnell festhalten	✓
Hyperlinks zu Dateien und Internetseiten	✓
Textnotizen für Zusatzinformationen	✓
Professionelle Präsentationen im Map-Format	✓
Visualisierung & Navigation	
Symbole, Farben, Verbindungen, Icons für die Darstellung von Zusammenhängen	✓
Integration Microsoft® Office	
Map-Inhalte nach PowerPoint® exportieren	✓
Export von Inhalten als Dokument oder Gliederung in Microsoft Word®	✓
Aufgaben, Termine, E-Mails mit Outlook® synchronisieren	✓
Tabellenbereiche aus Excel® integrieren	✓
Export von Projektplänen nach Project®	✓
Teamfunktionen	
Aufgabenplanung, Delegation, Überarbeitungsmodus für effektive Kommunikation im Team	✓
Customization/Datenaustausch	
Inhalte aus Datenbanken und anderen Anwendungen in MindManager integrieren und visualisieren	✓

Systemvoraussetzungen:
• Microsoft® Windows® XP Professional, Home oder Tablet PC Edition
• Microsoft® Windows® 2000 Professional
• Microsoft® Windows® Server 2003
• IBM oder kompatibler Pentium® (700 MHz oder höher)
• 256 MB RAM oder höher
• 150 MB Festplattenspeicher, zusätzlich 50 MB für Installation
• SVGA-Grafikkarte (800 x 600 oder höher) mit 256 Farben (1024 x 768 mit 16 Bit empfohlen)
Zusätzliche Anwendungen sind für die Verwendung bestimmter Funktionen erforderlich:
• Microsoft® Office® 2003, XP oder 2000
• Microsoft Project® 2003, 2002 oder 2000/2003 Multilingual User Interface Packs
• Microsoft Visio® 2003 oder 2002
• Microsoft® Internet Explorer® 5.5 oder höher. Mozilla® Firefox® 1.0 oder höher